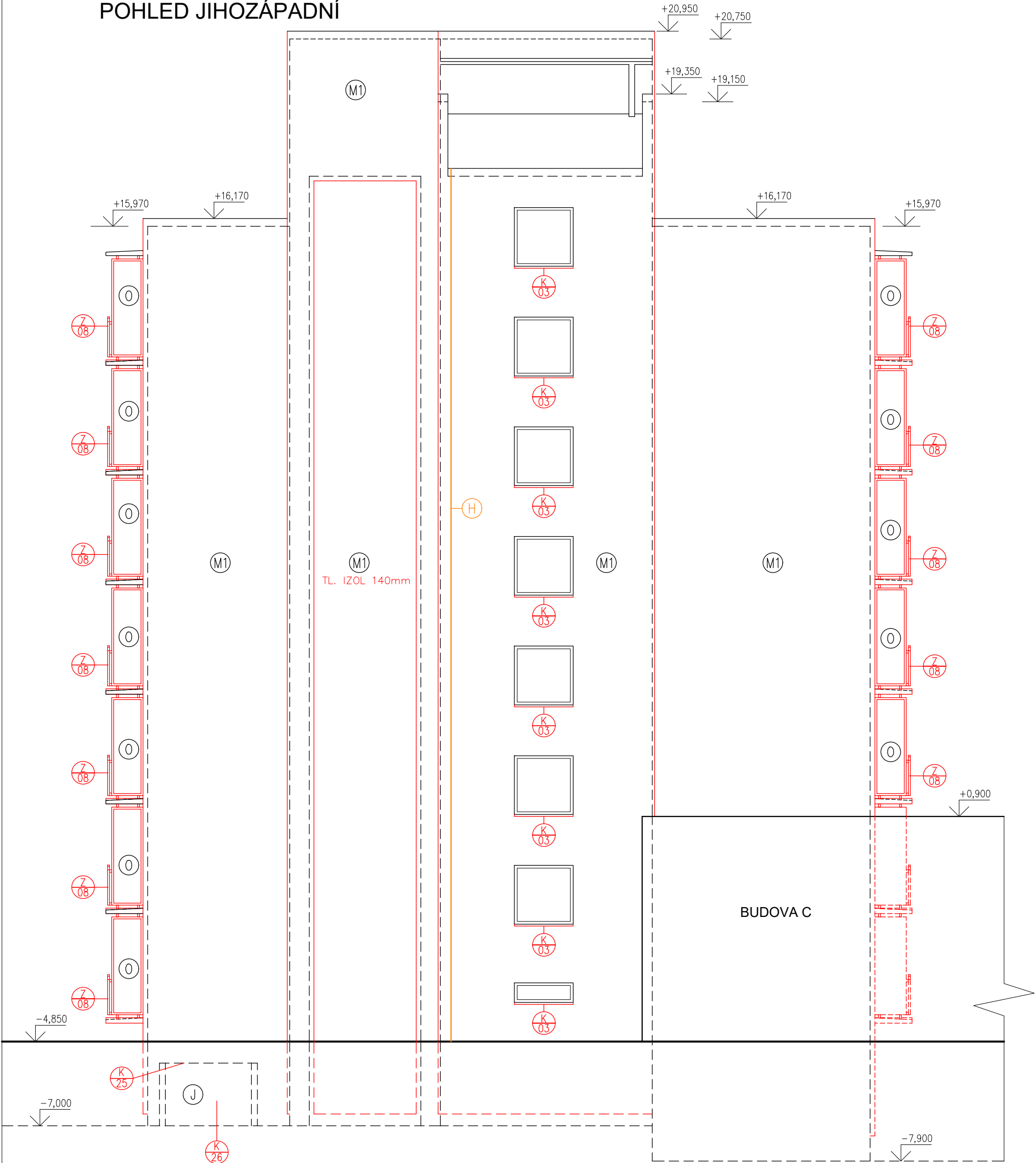
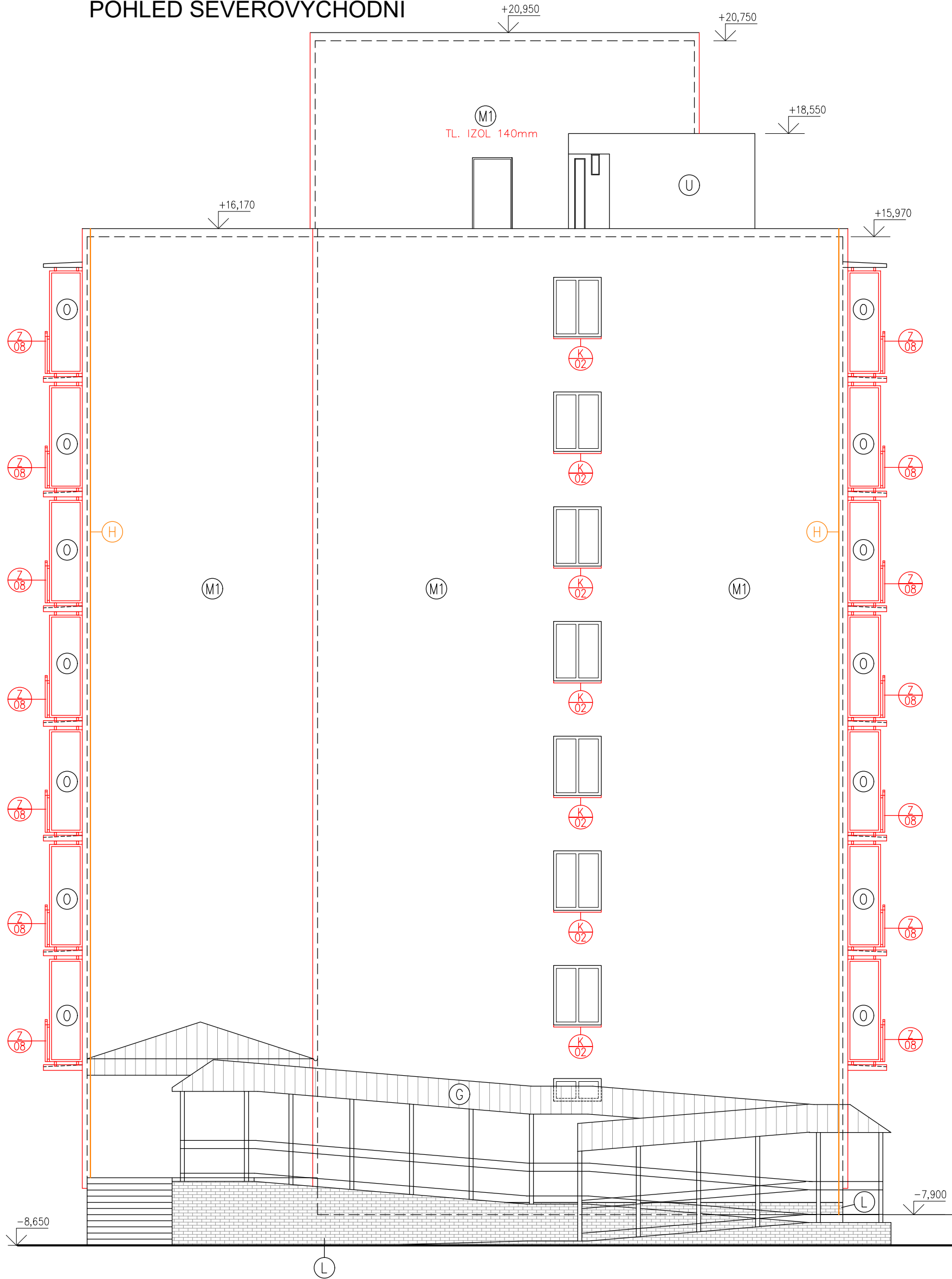


POHLED JIHOZÁPADNÍ



POHLED SEVEROVÝCHODNÍ



LEGENDA

(E) STÁVAJÍCÍ VĚTRACÍ MŘÍŽKY – NOVÝ NATĚR

(G) BONSKÝ ŠINDEL – BARVA ČERVENOHNĚDÁ

(H) HROMOSVOD – DOČASNÁ DEMONTÁŽ A ZPĚTNÁ MONTÁŽ

(I) STÁVAJÍCÍ KONTAKTNÍ ZATEPLOVACÍ SYSTÉM POLYSTYREN TL. 60 mm

– OMITKOVINA Z KAMENNÉ DRTĚ STŘEDNĚ ZRNITÉ

(J) ELEKTOROZVADĚČ V PŘÍZDIVCE

(K) STÁVAJÍCÍ SOKL

NOVÝ STAV: OMITKOVINA Z KAMENNÉ DRTĚ STŘEDNĚ ZRNITÉ,

S VELIKOSTÍ ZRNA 3 mm, PОВRCH VYROVNÁN JÁDROVOU OMITKOU

(L) KERAMICKÝ OBKLAD – STÁVAJÍCÍ

(M1) STÁVAJÍCÍ STAV: STÁVAJÍCÍ OMITKA / STÁVAJÍCÍ KONTAKTNÍ ZATEPLOVACÍ SYSTÉM TL. 60 mm

NOVÝ STAV: NOVÝ KONTAKTNÍ ZATEPLOVACÍ SYSTÉM S TEPELNOU IZOLACÍ MINERÁLNÍ VATOU

S PODÉLNÝM VLÁKNEM V TL. 140 (VÝTAH, ŠACHTA SE ZDIVEM TL. 250mm) A 120mm

$\lambda=0,036W/(mK)$ + VÝZTUŽNÁ SÍŤOVINA, STĚRKA, PROBARVENÁ OMITKOVINA

(M2) STÁVAJÍCÍ STAV: STÁVAJÍCÍ OMITKA / STÁVAJÍCÍ KONTAKTNÍ ZATEPLOVACÍ SYSTÉM TL. 60 mm

NOVÝ STAV: NOVÝ KONTAKTNÍ ZATEPLOVACÍ SYSTÉM S TEPELNOU IZOLACÍ MINERÁLNÍ VATOU

S PODÉLNÝM VLÁKNEM V TL. 30 mm $\lambda=0,036W/(mK)$ + VÝZTUŽNÁ SÍŤOVINA, STĚRKA, PROBARVENÁ OMITKOVINA

(N) NOVÉ HLINÍKOVÉ ZÁBRADLÍ – ČÁST VÝPLŇ TRAPÉZOVÝ PLECH

(O) NOVÉ ZÁBRADLÍ A ZASTĚNY BALKÓNŮ – NOVÁ OCELOVÁ KONSTRUKCE S CETRIS DESKAMI

(Q) NOVÉ PLASTOVÉ VĚTRACÍ MŘÍŽKY

(R1) STÁVAJÍCÍ STAV: STÁVAJÍCÍ OMITKA

NOVÝ STAV: NOVÝ KONTAKTNÍ ZATEPLOVACÍ SYSTÉM S TEPELNOU IZOLACÍ EXTRUDOVANÝM

POLYSTYRENEM V TL. 120 mm $\lambda=0,036W/(mK)$ + VÝZTUŽNÁ SÍŤOVINA, STĚRKA,

OMITKOVINA Z KAMENNÉ DRTĚ STŘEDNĚ ZRNITÉ, S VELIKOSTÍ ZRNA 3 mm

(T) NOVÉ ZVONKOVÉ TABLO

(U) STÁVAJÍCÍ OMITKA

–POUZE VYSRAVENÍ OMITKY A NOVÝ NATĚR

(V) DROBNÉ PRVKY ELEKTRO (ELEKTROSOKRŮH)

(W) VENKOVNÍ OSVĚTLENÍ, ČIDLA A SPÍNAČE

(Y) STÁVAJÍCÍ STAV: STÁVAJÍCÍ OMITKA





NOVÝ STAV: NOVÝ KONTAKTNÍ ZATEPLOVACÍ SYSTÉM S TEPELNOU IZOLACÍ MINERÁLNÍ VATOU

S PODÉLNÝM VLÁKNEM V TL. 30 mm $\lambda=0,036W/(mK)$ + VÝZTUŽNÁ SÍŤOVINA, STĚRKA, PROBARVENÁ OMITKOVINA

POZNÁMKA :

- HROMOSVODNÉ INSTALACE PROVEDENY DLE DOKUMENTACE Z ROKU 2013 – POUZE DOČASNÁ DEMONTÁŽ A ZPĚTNÁ MONTÁŽ NA PŮVODNÍ MÍSTO!!!
- VEŠKERÉ ROZMĚRY PRVKŮ PŘED ZADÁNÍM DO VÝROBY PŘEKONTROLOVAT A PŘEMĚŘIT NA STAVBĚ!!!
- ROZSAH STAVEBNÍCH PRACÍ SE MŮŽE ROZŠÍŘIT V DŮSLEDKU NOVÝCH SKUTEČNOSTÍ ZJIŠTĚNÝCH V PRŮBĚHU STAVBY.
- PŘI PROVÁDĚNÍ JEDNOTLIVÝCH STAVEBNÍCH ČINNOSTÍ JE TŘEBA DODRŽOVAT TECHNOLOGICKÉ POSTUPY VÝROBCŮ A DODAVATELŮ STAVEBNÍCH MATERIÁLŮ.
- PŘI STAVEBNÍCH A BOURACÍCH PRACÍCH DODRŽOVAT VŠECHNY PŘEDPISY A VYHLÁŠKY, KTERÉ S TOUTO ČINNOSTÍ SOUVISEJÍ, PŘEDEVŠÍM VYHLÁŠKU O BEZPEČNOSTI PRÁCE A OCHRANĚ ZDRAVÍ.
- PŘI VYKONÁVÁNÍ STAVEBNÍCH PRACÍ MUSÍ BÝT ZAJIŠTĚN ODBORNÝ STAVEBNÍ TECHNICKÝ DOZOR.
- NEDÍLNŮ SOUČÁSTÍ TOHOTO VÝKRESU JSOU I DALŠÍ INFORMACE UVEDENÉ V JINÝCH ČÁSTECH KOMPLEXNÍ PROJEKTOVÉ DOKUMENTACE. MÁ SE ZA TO, ŽE JE-LI INFORMACE UVEDENA V JEDNÉ ČÁSTI TĚTO PROJEKTOVÉ DOKUMENTACE, JAKO BY BYLA UVEDENA I V ČÁSTECH OSTATNÍCH.
- NEPRODLENĚ INFORMOVAT PROJEKTANTA V PŘÍPADĚ ROZPORŮ MEZI PROJEKTOVOU DOKUMENTACÍ A STAVEM ZJIŠTĚNÝM PŘI REALIZACI.
- NÁPOJENÍ NA TECHNICKOU INFRASTRUKTURU ZŮSTANOU STÁVAJÍCÍ. KOMUNIKACE A ZPEVNĚNÉ PLOCHY ZŮSTANOU STÁVAJÍCÍ. STAVENTISŤE BUDE NÁPOJENO NA TECH. INFRASTRUKTURU V MÍSTECH, KTERÁ URČÍ INVESTOR.
- POZNÁMKA: PŮDORYS BUDOVY B JE ZRCADLOVÁ KOPIE BUDOVY A. KOTELNA JE PŘÍLEHLÁ JEN K BUDOVĚ B
- DISPOZICE 3,4,5NP JE MÍRNĚ JINÁ NEŽ DISPOZICE 6,7,8NP – NA ZATEPLENÍ NEMÁ VLIV
- AKTUALIZACE PD Z ROKU 2022 VYCHÁZÍ Z PD Z ROKU 2013 – V AKTUALIZACI PD SE ŘEŠÍ ZATEPLENÍ FASÁDY A TL. IZOLANTU VČETNĚ NEVYHOVUJÍCÍCH SVISLÝCH BALKONOVÝCH PANELŮ

±0,000=296,650m n.m.
KÓTOVÁNO V MILIMETRECH, VÝŠKOVÉ KÓTY V METRECH

VYPRACOVAL:		 Kotojedská 2588, 767 01 Kroměříž	
Ing. Petr Simerský			
ZODP. PROJEKTANT:			
Ing. Martin Janoušek			
INVESTOR:			
Město Znojmo, Obroková 1/12, 669 22 Znojmo			
MÍSTO STAVBY:			
Znojmo 669 22, p.č. 3008/12			
ČÁST PD:		FORMÁT:	
D.1.1 Architektonicko–stavební řešení		4xA4	
NÁZEV AKCE:		DATUM:	
ZATEPLENÍ DPS VANČUROVA 17		01/2022	
AKTUALIZACE PD		STUPEŇ PD:	
		DPS	
NÁZEV VÝKRESU:		MĚŘÍTKO:	
BUDOVA A – POHLED JZ A SV		1:100	
		ČÍSLO VÝKRESU:	
		D.1.1_19	